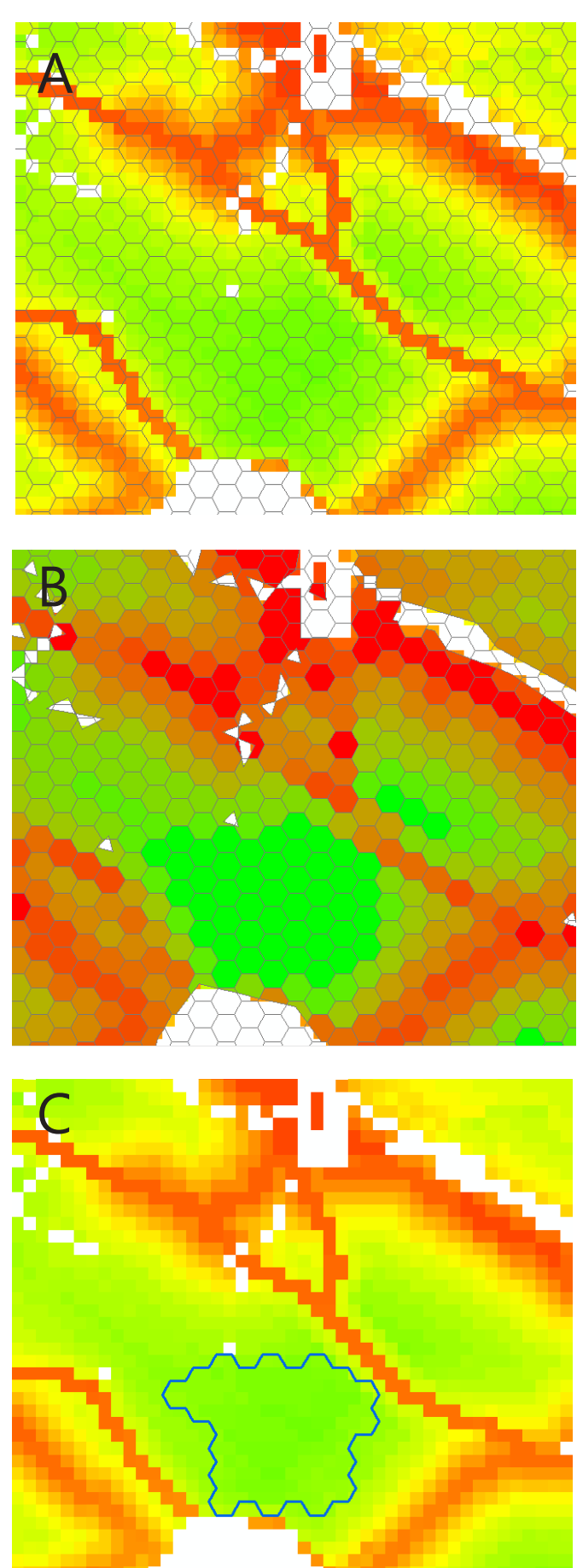


Aplikace je rozdělena na 2 hlavní moduly (Územní potenciál a Územní rozvoj) a jako vstup využívá především data územně analytických podkladů (UAP). Data jsou dle zvoleného datového modelu automaticky importována do všech nastavení. Aplikace umožňuje veškerá nastavení ukládat do tzv. profilů a ty případně později opakovaně spustit nebo měnit. Urban Planner je realizován jako zásuvný modul (Add-In). Pro plnou funkcionalitu postačuje licence Basic společně s extenzí Spatial Analyst.

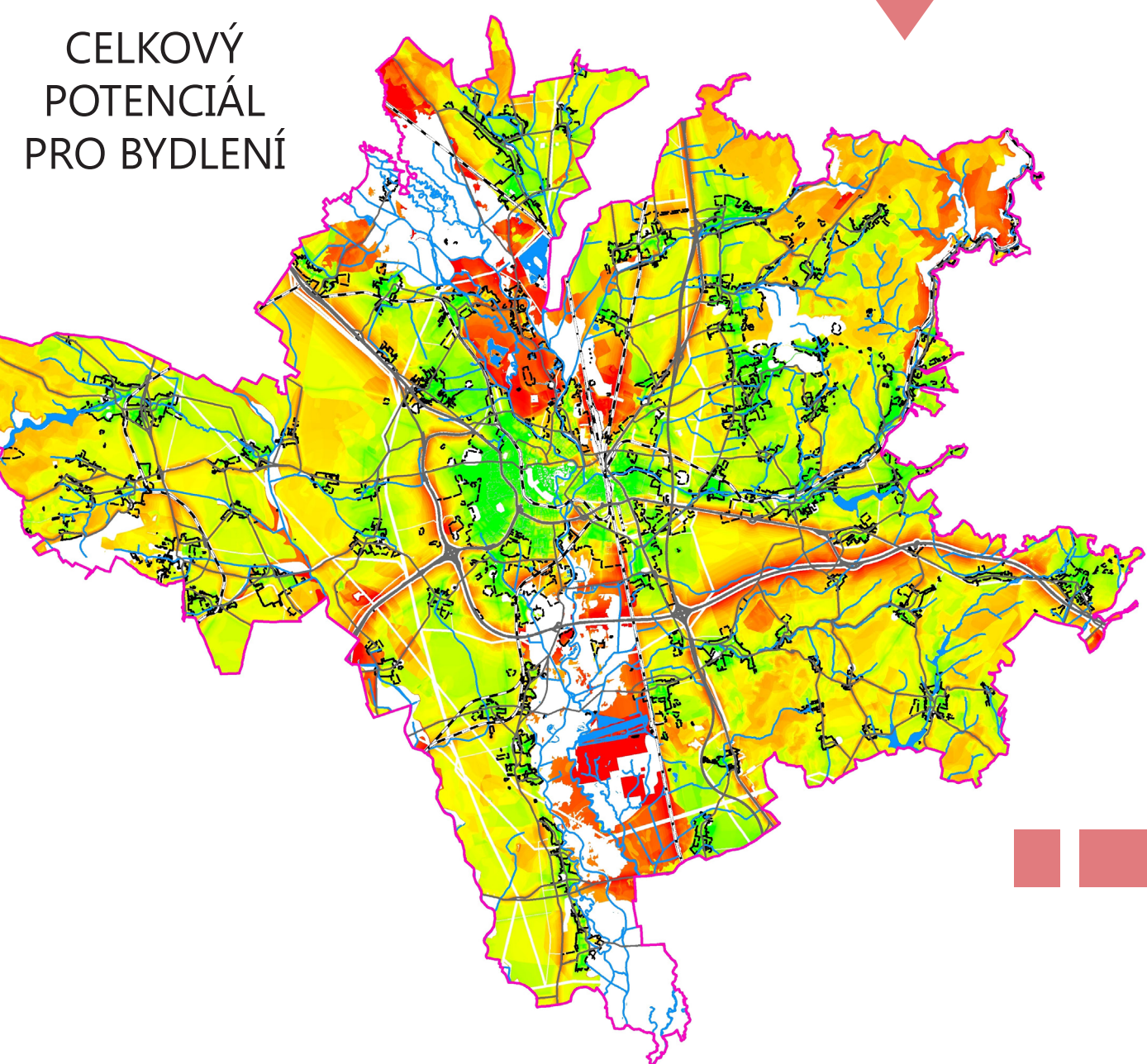


Druhý modul umožňuje na základě celkového územního potenciálu identifikovat (alokovat) plochy vhodné pro další rozvoj. Hodnoty rastru potenciálu (**A**) jsou pomocí znalosti statistiky přepočteny (**B**) na vhodné polygonové jednotky (hexagony, případně parcely, ZSJ, obce). Na základě vstupních podmínek definovaných uživatelem (celková a minimální požadovaná plocha) jsou následně vybrány a shlukovány jednotky s nejvyššími hodnotami potenciálu. Výstupem je vektorová vrstva zobrazující nejvhodnější plochy pro územní rozvoj (**C**).

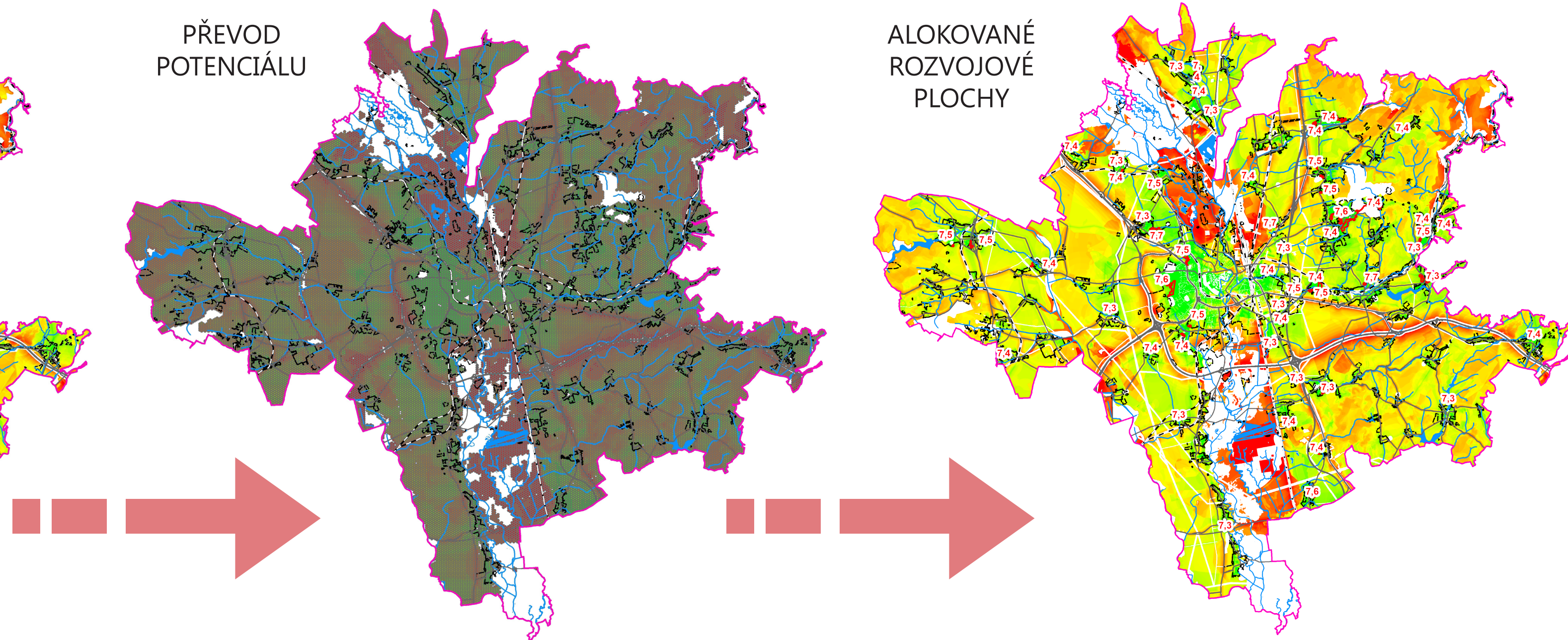
Základní princip alokace optimálních ploch pro rozvoj



Ukázky hlavních výstupů z modelování potenciálu územní
a z alokace optimálních ploch pro rozvoj

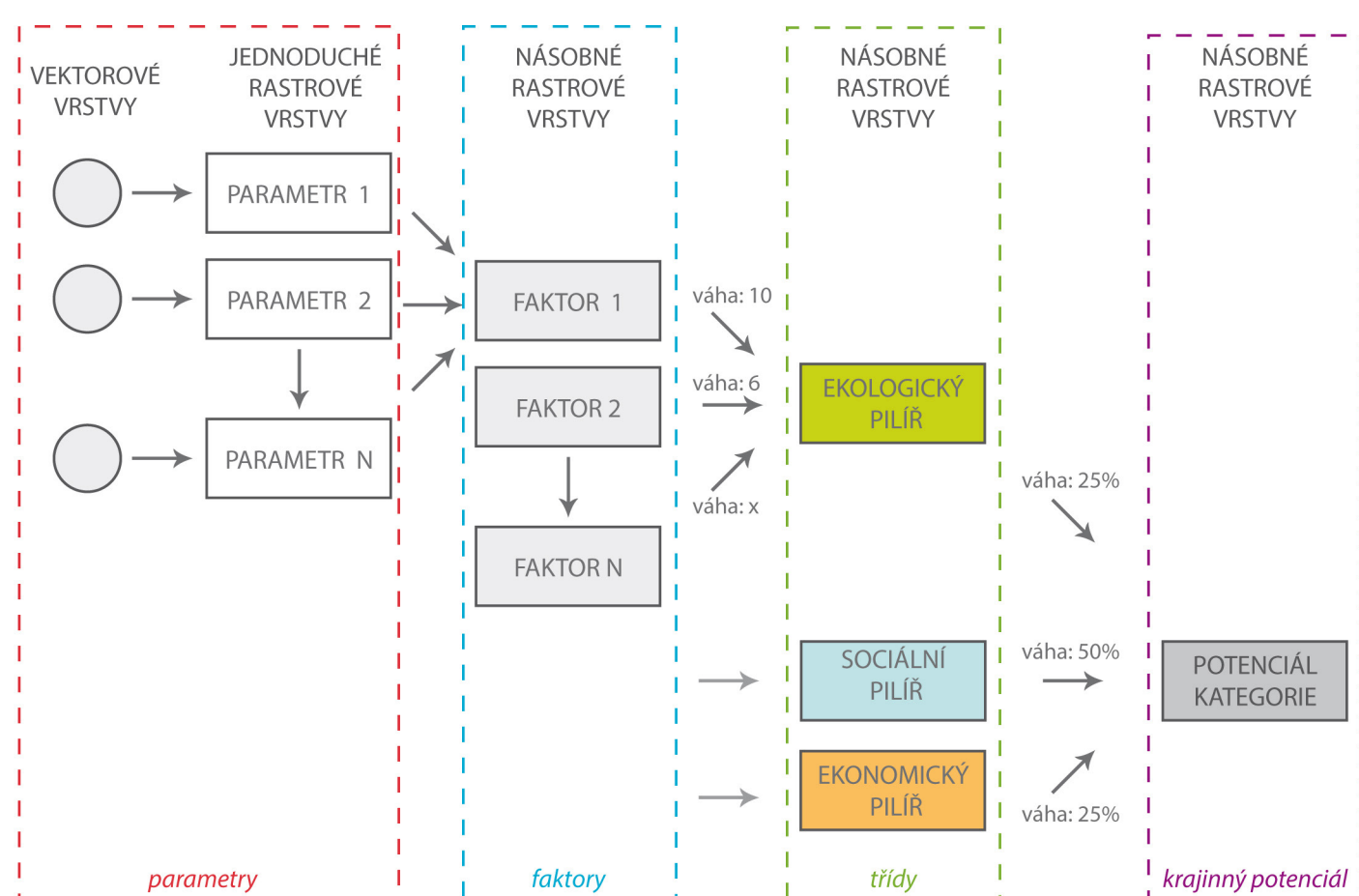


PŘEVOD POTENCIÁLU

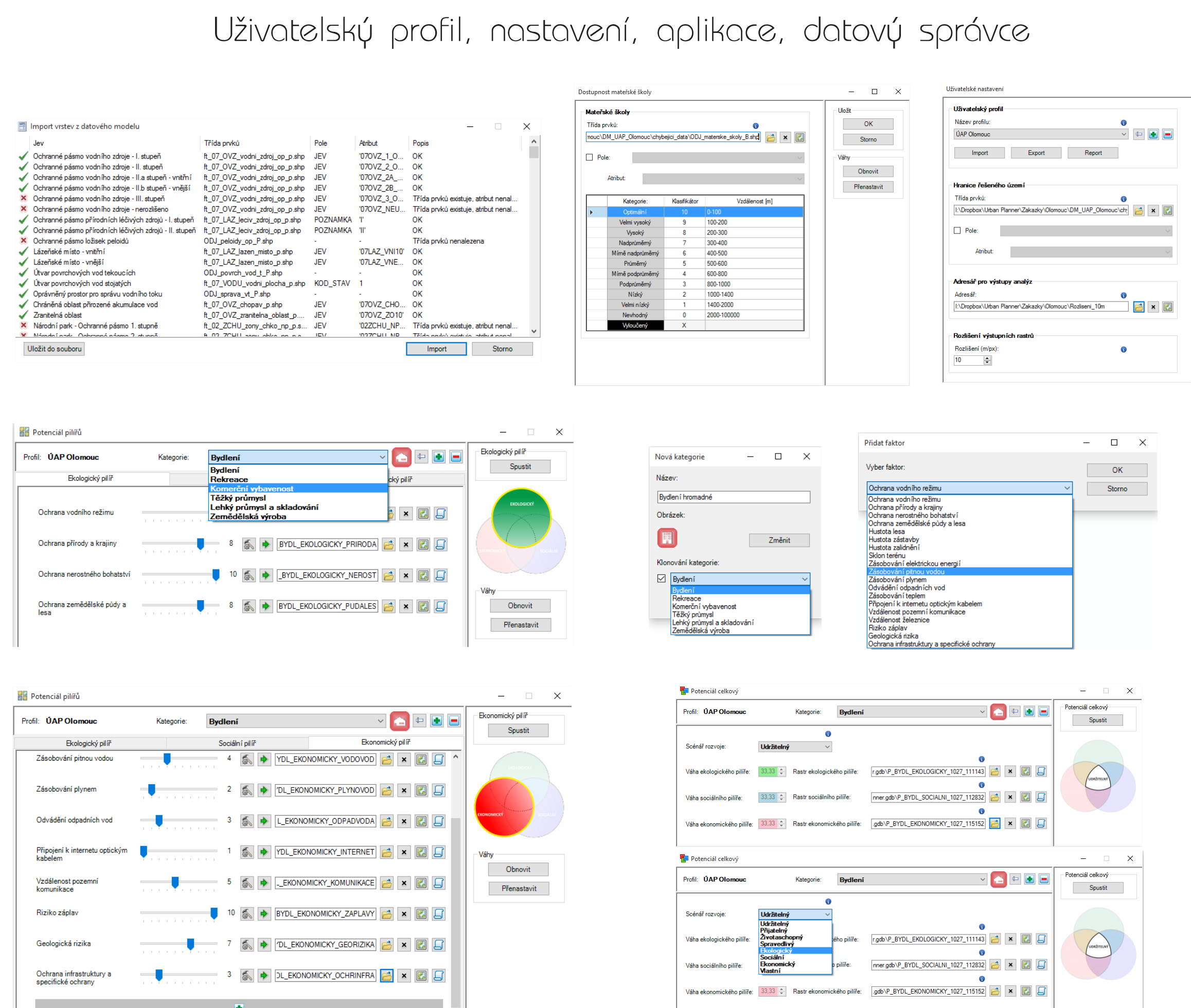
ALOKOVAN
ROZVOJOV
PLOCHY

První modul umožňuje vypočítat územní potenciál pro 6 kategorií ploch (bydlení, rekreace, občanská vybavenost komerční, těžký průmysl, zemědělská výroba a lehký průmysl a skladování). Ty je možné libovolně upravovat nebo je možné přidat vlastní.

Základním stavebním kamenem extenze je hodnocení územního potenciálu dle nastavení hodnot a vah vstupních dat ve třech úrovních: pilířích, faktorech a jevech. Celý výpočet územního potenciálu je realizován jako vážené překrývání rastrových vrstev. S ohledem na specifické podmínky území je možné váhy měnit a faktory odebrat nebo přidávat. Dle různého nastavení vah může být několik variant vypočteného potenciálu (jednotlivé scénáře).

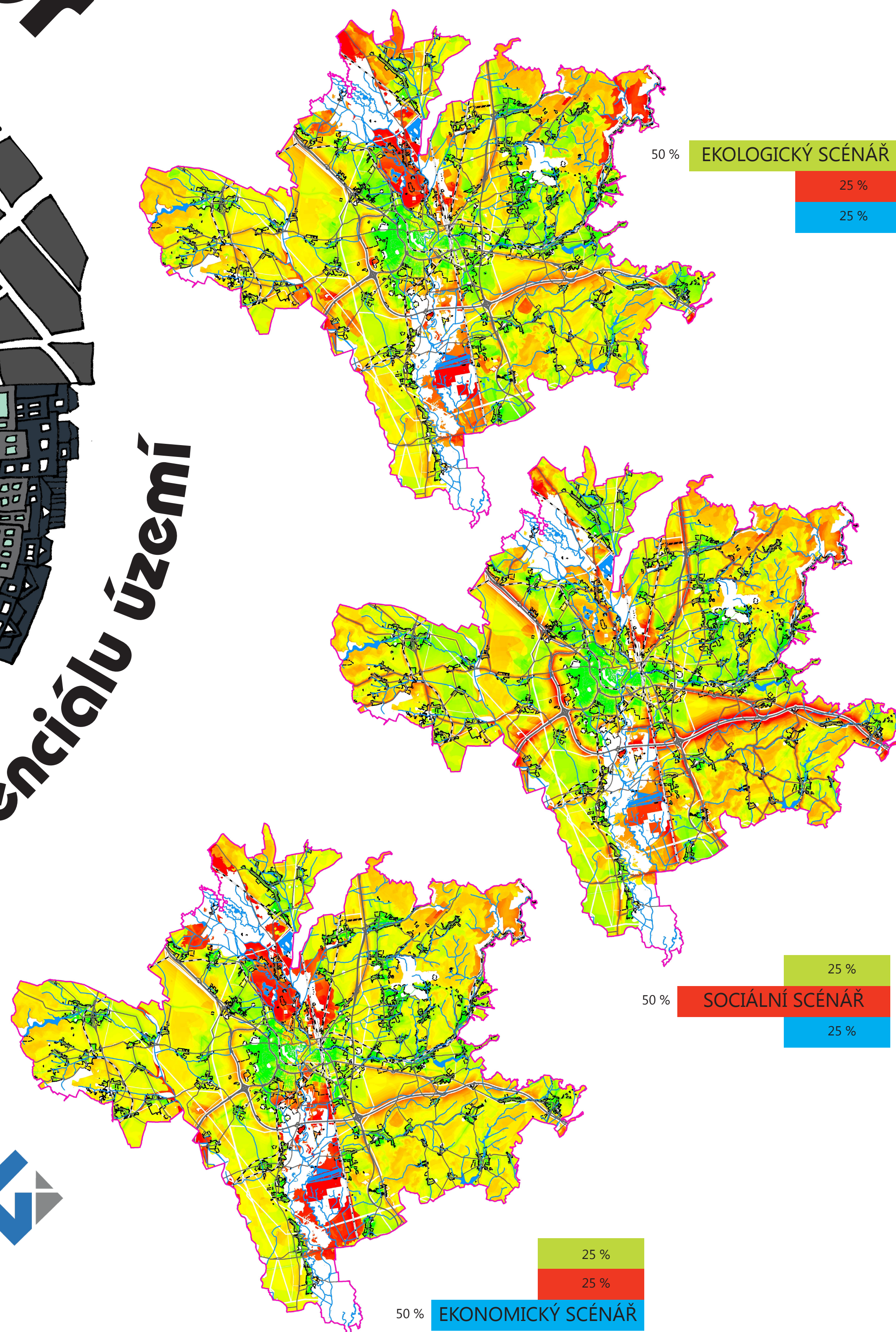


SCÉNÁŘ	Ekologický	Sociální	Ekonomický	SCÉNÁŘ	Ekologický	Sociální	Ekonomický
UDRŽITELNÝ	33%	33%	33%	PRIORITA EKOLOGICKÉHO PILÍRE	60%	20%	20%
AKCEPTOVATELNÝ	40%	40%	20%	PRIORITA SOCIÁLNÍHO PILÍRE	20%	60%	20%
ŽIVOTASCHOPNÝ	40%	20%	40%	PRIORITA EKONOMICKÉHO PILÍRE	20%	20%	60%
SPRAVEDLIVÝ	20%	40%	40%	VLASTNÍ	7%	7%	7%



Hlavním výstupem modelování územního potenciálu jsou jednotlivé scénáře (varianty) vypočtené pro jednotlivé kategorie využití území. Scénáře jsou vytvářeny na základě nastavení vah mezi třemi pilíři (ekologický, ekonomický a sociální). Scénáře je možné mezi sebou srovnávat a analyzovat tak možné varianty budoucího rozvoje území.

Možné scénáře (varianty)
vypočteného potenciálu území pro budlení



Praktické nasazení

Největší potenciál využití má Urban Planner v územně plánovací činnosti jako komplexní nástroj na zhodnocení, analýzu a interpretaci územního potenciálu. Výstupy jsou využitelné především v rámci pořizování ÚAP pro zpracování podkladů pro rozbor územního rozvoje území a při pořizování územního plánu (obr. 10). V rámci pořizování ÚAP mohou být výstupy z Urban Planneru využity jednak pro hodnocení územního rozvoje území a dále potom pro vyhodnocení záměrů na provedení změn v území. Při tvorbě územního plánu má velký potenciál využití druhá část extenze, a to lokalizace konkrétních návrhových ploch. Na jejich základě může být ovlivněno rozhodování při tvorbě nového územního plánu nebo lze zhodnotit vhodnost umístění již navržených zastavitelných ploch. Všechny výstupy je možné vytvářet v několika scénářích (variantách) a to jak pro menší území (obec) tak pro rozsáhlé oblasti (ORP nebo kraj).